



# HR-kuukausiraportti 9/2024

Elinvoima- ja ympäristötoimiala

  
**PORI**

# Henkilöstön lukumäärä (sisältäen sivuvirkaiset ja -toimiset)

- Vakituisten määrä on vähentynyt neljällä vuodentakaisesta.
- Käytännössä lukuihin vaikuttaa se, että vakituisia on siirtynyt konsernipalveluihin ja sivistystoimialalle, mutta toisaalta konsernipalveluista on myös tullut henkilöstöä.
- ICT-yksikön henkilöstö on siirretty konsernipalveluihin. Siirtyneet eivät näy taulukossa, vaan historia esitetään ilman ICT-yksikköä.
- Työllistettyjen määrä vaihtelee vuoden aikana.

Sarakeotsikot			
09/2024			
ELYM ilman työllistettyjä	Lkm_toteuma	Lkm_edellinen vuosi	Lkm_tot_vs_ed vuosi (henk.)
Vakituiset	121	125	-4
Sijaiset	4	5	-1
Muut määräaikaiset	24	23	1
<b>Kaikki yhteensä</b>	<b>149</b>	<b>153</b>	<b>-4</b>
Sarakeotsikot			
09/2024			
Kaupunkitaso	Lkm_toteuma	Lkm_edellinen vuosi	Lkm_tot_vs_ed vuosi (henk.)
Työllistetyt			
14112 KONSERNIPALVELUT	2	1	1
14140 SIVISTYSTOIMIALA - Opetus ja varhaiskasvatus	5	4	1
14143 SIVISTYSTOIMIALA - Kulttuuri, liikunta ja nuoriso	11	8	3
JA YMPÄRISTÖTOIMIALA	82	65	17
14150 TEKNINEN TOIMIALA	63	72	-9
14180 Porin Palveluliikelaitos	2	2	0
<b>Kaikki yhteensä</b>	<b>165</b>	<b>152</b>	<b>13</b>



# Palkallisten henkilötyövuosien kertymä yksiköittäin

- Henkilöstön määrä on vähentynyt 3,7 % vuoden takaiseen verrattuna.
- HTV-kertymän taustalla vaikuttavat samat asiat kuin henkilöstön lukumääränkin.
- Käytännössä vähentyminen on tapahtunut kasvupalvelut-yksikössä. Muissa yksiköissä ei ole isoja muutoksia viime vuoteen nähden.

		09/2024		
Ilman työllistettyjä		HTV2_tot_kum	HTV2_ed_vuosi_kum	HTV2_toissa_vuosi_kum
14145	ELINVOIMA- JA YMPÄRISTÖTOIMIALA	110,5	119,0	121,0
141450	Toimialajohto	2,2	3,4	2,4
	Vakituiset	2,2	2,6	1,4
	Muut		0,7	1,0
141451	Kasvupalvelut -yksikkö	23,9	30,4	36,4
	Vakituiset	9,7	14,4	16,8
	Muut	14,2	16,1	19,6
141452	Kaupunkikehitys- ja omistajaohjausyksikkö	3,8	4,4	3,7
	Vakituiset	3,7	3,2	3,0
	Muut	0,1	1,2	0,7
141453	Kaavoitusyksikkö	11,8	11,4	10,2
	Vakituiset	10,8	10,7	9,2
	Muut	1,1	0,7	1,0
141454	Matkailu- ja markkinointiyksikkö	8,6	9,7	8,1
	Vakituiset	5,2	5,2	5,3
	Muut	3,4	4,5	2,8
141457	Ympäristösuunnittelu- ja ympäristöyksikkö	10,4	10,5	11,7
	Vakituiset	7,1	5,5	4,9
	Muut	3,3	5,0	6,8
141459	Ympäristö- ja terveystalouden yksikkö	29,1	29,3	26,9
	Vakituiset	25,3	24,2	21,3
	Muut	3,9	5,0	5,7
141462	Rakennusvalvontayksikkö	20,6	19,9	21,6
	Vakituiset	17,7	19,1	21,1
	Muut	2,9	0,8	0,5
<b>Kaikki yhteensä</b>		<b>110,5</b>	<b>119,0</b>	<b>121,0</b>



# Henkilöstökustannusten seuranta ja vertaaminen henkilöstösuunnitelmaan

- Tasajaolla arvioituna toteutuneiden kustannusten määrä ei saisi ylittää 75 %.
- Henkilöstökustannukset nousivat 1.6. jälkeen, koska palkkoihin tuli yleis- ja järjestelyeräkorotukset. Lisäksi lomarahat maksettiin heinäkuussa.
- Nyt käyttämättä tulisi olla ainakin 25 % talousarviosta.
- Teknisen sopimuksen järjestelyerät ovat vielä neuvottelematta. Näitä korotuksia varten budjetissa tulisi olla liikkumavaraa. Arvion mukaan nykyinen liikkumavara ei aivan riitä ja talousarvio on ylittymässä 0,5 %.

2024						
Riviotsikot	Toteuma_kum	Jäljellä MKS	MKS koko vuosi	Tot_kum_vs_MKS_koko vuosi (%)	Tot-% MTA	Jäljellä MTA
141445 ELINVOIMA- JA YMPÄRISTÖTOIMIALA	-5 614 911	-1 949 554	-7 564 465	-25,77%	74,23%	-1 949 554
141450 Toimialajohto	-173 445	-67 912	-241 357	-28,14%	71,86%	-67 912
1414500001 Elinvoima- ja ympäristötoimialan johto	-173 445	-67 912	-241 357	-28,14%	71,86%	-67 912
141451 Kasvupalvelut -yksikkö	-1 104 309	-179 694	-1 284 003	-13,99%	86,01%	-179 694
1414520005 TYP	-68 072	12 672	-55 400	22,87%	122,87%	12 672
1414520006 Opiskelijain ja koululaisten kesäaik. työllist.	-79 974	79 974				79 974
1414510002 Elinkeino toiminnan ostopalvelut	-5 777	5 777				5 777
1414520002 Kuntakokeilu	-468 001	-59 641	-527 642	-11,30%	88,70%	-59 641
1414510001 Elinkeinopalvelut	-102 806	-32 194	-135 000	-23,85%	76,15%	-32 194
1414520003 Työpajat	-254 533	-98 928	-353 461	-27,99%	72,01%	-98 928
1414520001 Työllisyysyksikkö	-125 146	-87 354	-212 500	-41,11%	58,89%	-87 354
141452 Kaupunkikehitys- ja omistajaohjauksyksikkö	-337 163	14 363	-322 800	4,45%	104,45%	14 363
1414521001 Kaupunkikehitys	-218 360	40 164	-178 196	22,54%	122,54%	40 164
1414500002 Yyteri	-11 350	11 350				11 350
1411500001 Omistajaohjaus	-107 453	-37 151	-144 604	-25,69%	74,31%	-37 151
141453 Kaavoitusyksikkö	-650 164	-243 191	-893 355	-27,22%	72,78%	-243 191
1414530001 Kaavoitus	-650 164	-243 191	-893 355	-27,22%	72,78%	-243 191
141454 Matkailu- ja markkinointiyksikkö	-347 891	-114 659	-462 550	-24,79%	75,21%	-114 659
1414540001 Visit Pori	-347 891	-96 259	-444 150	-21,67%	78,33%	-96 259
1414540002 SuomiAreena		-18 400	-18 400	-100,00%		-18 400
141457 Ympäristösuunnitteluyksikkö	-563 196	-213 724	-776 920	-27,51%	72,49%	-213 724
1414570004 Ympäristösuunnittelu	-186 405	-49 014	-235 419	-20,82%	103,32%	5 986
1414570001 Elinvoima- ja ympäristötoimialan projektit	-99 541	-34 359	-133 900	-25,66%	52,70%	-89 359
1414580001 Joukkoliikenne	-153 940	-61 160	-215 100	-28,43%	71,57%	-61 160
1414570006 Jätehuoltoviranomainen	-102 282	-46 419	-148 701	-31,22%	68,78%	-46 419
1414570003 Reitistöt	-21 028	-22 772	-43 800	-51,99%	48,01%	-22 772
141459 Ympäristö- ja terveysvalvontayksikkö	-1 465 057	-485 800	-1 950 857	-24,90%	75,10%	-485 800
1414590001 Ilmantarkkailu	-11 440	-9 860	-61 300	-16,09%	83,91%	-9 860
1414590003 Terveysvalvonta	-663 031	-127 601	-790 632	-16,14%	83,86%	-127 601
1414610001 Eläinlääkintä	-258 270	-95 705	-353 975	-27,04%	72,96%	-95 705
1414600001 Maaseutupalvelut	-187 245	-70 825	-258 070	-27,44%	72,56%	-70 825
1414590002 Ympäristövalvonta	-305 073	-181 807	-486 880	-37,34%	62,66%	-181 807
141462 Rakennusvalvontayksikkö	-973 687	-658 936	-1 632 623	-40,36%	59,64%	-658 936
1414620001 Rakennusvalvonta	-659 844	-427 623	-1 087 467	-39,32%	60,68%	-427 623
1414630001 Kaupunkimittaus	-313 843	-231 313	-545 156	-42,43%	57,57%	-231 313
<b>Kaikki yhteensä</b>	<b>-5 614 911</b>	<b>-1 949 554</b>	<b>-7 564 465</b>	<b>-25,77%</b>	<b>74,23%</b>	<b>-1 949 554</b>

## Mukana olevat henkilöstökulujen tilit

400001 Vakinaisten kk-palkat

400003 Vakin. tunti- ja urakkapalkat

400016 Vuosiloma- ja muut sijaiset

400021 Tilapäisten kk-palkat

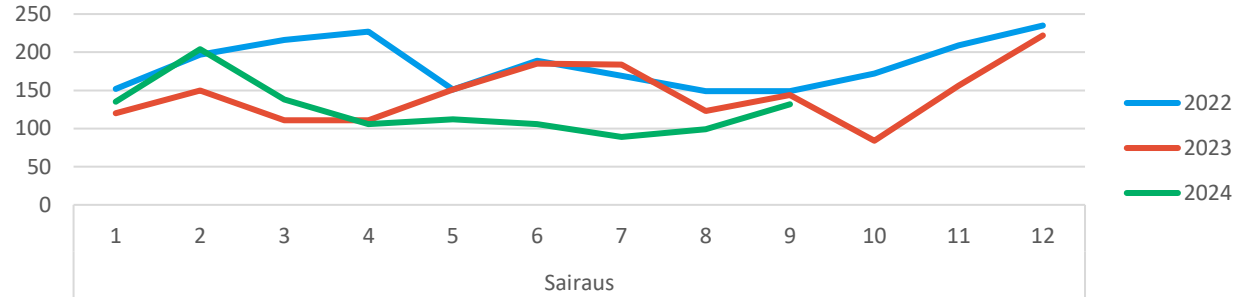


# Yhteismitallistetut terveysperusteiset poissaolot

- Elinvoima- ja ympäristötoimialalla on sairauspoissaoloja 5,6 % vähemmän kuin vuosi sitten, ja merkittävästi vähemmän kuin vuonna 2022.
  - Trendi on kuitenkin elokuussa kääntynyt kasvuun.
- Kaupungin työllistetyillä sairauspoissaoloja on 6,7 % vähemmän kuin edeltäneenä vuonna.
  - Työllistettyjen poissaolot esitetään kaupunkitasolla järjestelmäteknisistä syistä.

*\*raportointikuukaudelle tulee takautuvia kirjauksia aina uuden kuukauden päivityksen yhteydessä, joka nostaa jo raportoitujen poissaolojen määrää*

Sairauspoissaolopäivät kuukausittain (ilman työllistettyjä)



ELYM ilman työllistettyjä	2024	2023	2022	ero vuoteen 2023	ero vuoteen 2022
9. kuukausi	Kalenteripäivää / HTV2 kum.	Kalenteripäivää / HTV2 kum.	Kalenteripäivää / HTV2 kum.	Poissaolojen muutos-%	Poissaolojen muutos-%
Sairaus	10,1	10,8	13,2	-5,6%	-23,2%
Työtapaturma	0,4	0,1	0,4	559,4%	3,2%
<b>Kaikki yhteensä</b>	<b>10,6</b>	<b>10,8</b>	<b>13,6</b>	<b>-2,1%</b>	<b>-22,4%</b>
Työllistetyt kaupunkitaso	2024	2023	2022	ero vuoteen 2023	ero vuoteen 2022
9. kuukausi	Kalenteripäivää / HTV2 kum.	Kalenteripäivää / HTV2 kum.	Kalenteripäivää / HTV2 kum.	Poissaolojen muutos-%	Poissaolojen muutos-%
Sairaus	14,3	15,4	18,6	-6,7%	-23,1%
Työtapaturma	0,7	1,2	1,8	-44,4%	-61,7%
<b>Kaikki yhteensä</b>	<b>15,0</b>	<b>16,6</b>	<b>20,4</b>	<b>-9,5%</b>	<b>-26,5%</b>



# Sairauspoissaolot yksiköittäin (ilman työtapaturmapoissaoloja ja työllistettyjä)

		9		
Riviotzikot		2024	2023	2022
14145	ELINVOIMA- JA YMPÄRISTÖTOIMIALA	10,1	#####	#####
141450	Toimialajohto	4,0	1,2	4,2
141451	Kasvupalvelut -yksikkö	19,9	#####	#####
141452	Kaupunkikehitys- ja omistajaohjausyks	2,1	1,4	0,3
141453	Kaavoitusyksikkö	4,8	4,5	4,1
141454	Matkailu- ja markkinointiyksikkö	15,1	8,8	3,4
141457	Ympäristösuunnitteluyksikkö	11,8	#####	3,5
141459	Ympäristö- ja terveystalvontayksikkö	8,2	#####	8,9
141462	Rakennusvalvontayksikkö	3,9	5,6	#####
<b>Kaikki yhteensä</b>		<b>10,1</b>	<b>#####</b>	<b>#####</b>

- Yhteismitallistamalla (jakamalla HTV2:lla) luvuista saadaan vertailukelpoiset.
- Sairauspoissaoloissa on melko isoja yksikkö- ja/tai vuosikohtaisia eroja.
- Yksiköiden suhteellisen pienen henkilöstömäärän vuoksi jo yksittäinen pidempi sairauspoissaolo näkyy tilastoissa isona muutoksena tai määränä.

